

QUERIDAS FAMÍLIAS DO MATERNAL; ALUNOS AMADOS:

- *SEGUEM OS LINKS E OS MATERIAIS QUE USAREMOS NA SEMANA DO DIA 26 DE OUTUBRO AO DIA 30 DE OUTUBRO. BEM COMO DEMAIS ITENS NECESSÁRIOS PARA QUE A NOSSA AULA SEJA UM SUCESSO!*

APROVEITEM E, SE VOCÊS QUISEREM COMPARTILHAR, TIREM UMA FOTO E MARQUEM O NOSSO COLÉGIO NO INSTAGRAM @cmi.mariaimaculada

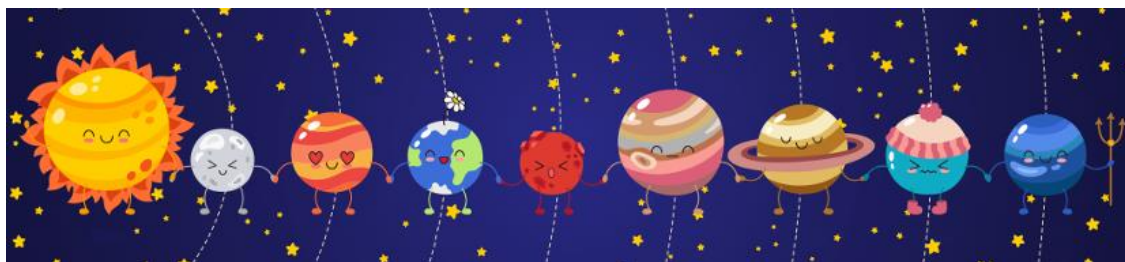
- <https://instagram.com/cmi.mariaimaculada/>

ROTEIRO MATERNAL AULA ON-LINE 78:

PERÍODO: TERÇA-FEIRA 03 DE NOVEMBRO A 6 DE NOVEMBRO DE 2020.

DEPOIS DE UM FINAL DE SEMANA PROLONGADO QUE TAL RETOMARMOS NOSSAS ATIVIDADES INTERPLANETÁRIAS?

JÁ TRABALHAMOS A MAIOR ESTRELAS DE TODAS: O SOL, MERCÚRIO, VÊNUS, TERRA, MARTE E JÚPITER.



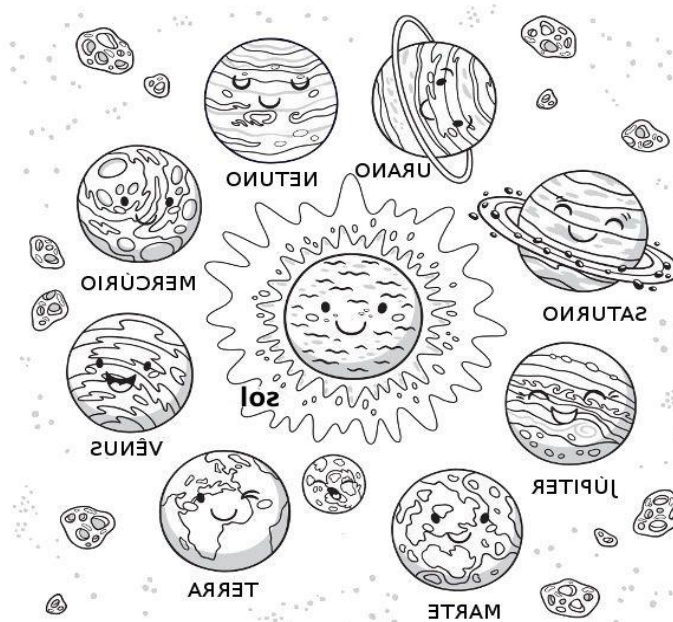
VOCÊ LEMBRA DA ATIVIDADE DA ÚLTIMA AULA-ONLINE?



ROTEIRO MATERNAL AULA ON-LINE 73:

SEXTA-FEIRA, 30 DE OUTUBRO DE 2020.

→ ORDEM DOS PLANETAS EM RELAÇÃO AO SOL



A sugestão desta atividade era, se possível, imprimir a folha com os planetas ou desenhá-la. Após, pintar e recortar. Por ser uma atividade longa certamente iria levar mais tempo para ser concluída.

Sendo assim, aproveite para finalizar hoje e deixar pronto para a aula on-line de amanhã!

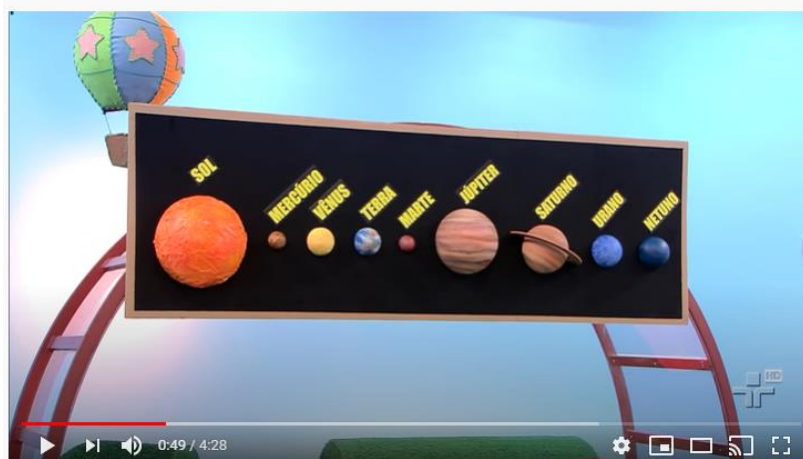
Lembre-se de levar o seu material amigo do maternal. Se você for participar da aula presencialmente, abaixo deixarei especificado!

Enriquecendo esta atividade sugiro um vídeo para assistir com a família!



REPENTE: SISTEMA SOLAR - QUINTAL DA CULTURA - 08/11/13

<https://www.youtube.com/watch?v=kABqQx0iyrk>



Repente: Sistema Solar - Quintal da Cultura - 08/11/13

PARA ESSA AULA VOCÊ VAI PRECISAR:

- ✓ ASSISTIR AO VÍDEO CLICANDO NESSE LINK: *REPENTE SISTEMA SOLAR - QUINTAL DA CULTURA - 08/11/13* <https://www.youtube.com/watch?v=kABqQx0iyrk>
- ✓ ATIVIDADE CONCLUÍDA (PLANETAS COLORIDOS E RECORTADOS PELO ALUNO) PARA A AULA DE AMANHÃ, QUARTA-FEIRA DIA 4 DE NOVEMBRO.
- ✓ MATERIAL DE DESENHO E TESOURA.
- ✓ MESA E CADEIRA PARA SENTAR-SE BEM ACOMODADO ENQUANTO REALIZA.

**ROTEIRO MATERNAL AULA ON-LINE 74:
QUARTA-FEIRA-FEIRA, 03 DE NOVEMBRO DE 2020.**

É HORA DE CONFERIR O MATERIAL SOLICITADO (Planetas recortados).

Antes, VAMOS ÀS INSTRUÇÕES QUANTO A ROTINA E HORÁRIOS DAS NOSSAS AULAS PRESENCIAIS E ON-LINE DE HOJE!

AULA PRESENCIAL DE QUARTA-FEIRA DIA 04 DE NOVEMBRO.

✓ **14H: CHEGADA E ORGANIZAÇÃO DOS ALUNOS PRESENCIAIS.**

AULA COM A PROFESSORA DÉBORA NA SALA DO MATERNAL (MOMENTO DE RECEBER E ORGANIZAR OS ALUNOS PRESENCIALMENTE).

CONFORME AS CRIANÇAS ESTIVEREM ADEQUADAMENTE ORGANIZADAS JÁ SERÁ POSSÍVEL AGREGAR ALUNOS ON-LINE E PRESENCIAS AO MESMO TEMPO DE FORMA QUE POSSAMOS TAMBÉM FAZERMOS ACOLHIDA COM OS COLEGAS QUE ESTÃO EM CASA. <https://meet.google.com/zdz-cuta-dhw>

✓ **14H20MIN (MOMENTO EM QUE A PROFESSORA ATENDE TANTO ALUNOS ON-LINE COMO PRESENCIAIS/ ACOLHIDA, RODA, CALENDÁRIO).**

<https://meet.google.com/zdz-cuta-dhw>

➡ ✓ **ATIVIDADE DIRIGIDA:14H30MIN**

NESSE MOMENTO CONTAMOS COM A PRESEÇA DOS ALUNOS PRESENCIAIS PARA DESENVOLVERMOS A ATIVIDADE QUE ESTÁ PROGRAMADA PARA O DIA DE HOJE.

TRAGAM SEUS PLANETAS, UMA FOLHA BRANCA E COLA!

AGORA FAREI PERGUNTAS SOBRE OS PLANETAS E A ESTRELA SOL!

CONFORME EU FALAR SERÁ UM PLANETA QUE VAMOS COLAR.

PRONTOS PARA ATIVIDADE? AI VAMOS NÓS!

RECORTAR



COLAR



PARA ESSA ATIVIDADE VAMOS PRECISAR DE:

PARA AULA DE HOJE VAMOS PRECISAR DE:

- ✓ **SEPARE OS MATERIAIS ABAIXO:**
- ✓ **ATIVIDADE CONCLUÍDA (PLANETAS COLORIDOS E RECORTADOS PELO ALUNO).**
- ✓ **MATERIAL DE DESENHO, COLA E TESOURA.**
- ✓ **MESA E CADEIRA PARA SENTAR-SE BEM ACOMODADO ENQUANTO REALIZA.**

✓ **ATIVIDADE CONCLUÍDA É HORA DE FAZER A HIGIENE.**

- ✓ **HIGIENE ANTES DO LANCHE.** OS ALUNOS PRESENCIAIS IRÃO SE DIRIGIR UM DE CADA VEZ PARA FAZER A HIGIENE, CANTANDO MÚSICAS COM MUITA ÁGUA SABÃO E ÁLCOOL GEL!
- ✓ **DEIXE SUA CÂMERA ABERTA TAMBÉM** AMIGO QUE ESTÁ ON-LINE E CANTE CONOSCO ENQUANTO LAVA AS SUAS MÃOS PARA SE PREPARAR PARA O LANCHE!
- ✓ **LANCHE:15H** (A PROPOSTA DA HORA DO LANCHE É PARA TODOS.)
- ✓ **APÓS UMA HIGIENE CAPRICHADA É HORA DE COMER!**
- ✓ ORGANIZE EM CASA SUA LANCHEIRA COM SUA TOALHINHA E COISAS GOSTOSAS.
- ✓ **CADA UM NA SUA CASA, CADA UM NA SUA MESA, CADA UM COM SEU LANCHE!**
- ✓ **ESCOLHA UM LANCHE SABOROSO E VENHA COMER CONOSCO!**

IMPORTANTE: TENDO EM VISTA QUE NESSE PRIMEIRO MOMENTO FICAREMOS MAIS TEMPO CONECTADOS, NÃO HÁ NECESSIDADE DE OS ALUNOS ON-LINE FICAREM O TEMPO TODO EM FRENTE AOS DISPOSITIVOS DE SUAS RESIDÊNCIAS CASO NÃO QUERIAM. A PROFESSORA SEGUIRÁ SUA ROTINA CONVIDANDO QUEM ESTIVER EM CASA PARA PARTICIPAR DAS PROPOSTAS.

PARA OS DEMAIS HORÁRIOS EM QUE DESENVOLVEREMOS ATIVIDADES DIRIGIDAS CONTAMOS COM A PRESENÇA DE TODA A TURMA ON-LINE E PRESENCIAL.

PARA ISSO PEDIMOS QUE OS PAIS E RESPONSÁVEIS FIQUEM ATENTOS AOS HORÁRIOS SUGERIDOS QUANTO A NOSSA ROTINA E AO ROTEIRO ENVIADO PARA CASA.

✓ **RECREIO:15H30MIN**

NESTE MOMENTO AS PROFESSORAS IRÃO SE DIRIGIR AO LOCAL ADEQUADO E SUGERIDO PELO COLÉGIO PARA REALIZAREM O RECREIO COM OS ALUNOS PRESENCIAS. ASSIM QUE RETORNARMOS CHAMAREMOS OS ALUNOS ON-LINE.

RETORNO EM SALA PREVISTO PARA ÀS 16H15MIN: BRINQUEDO LIVRE.

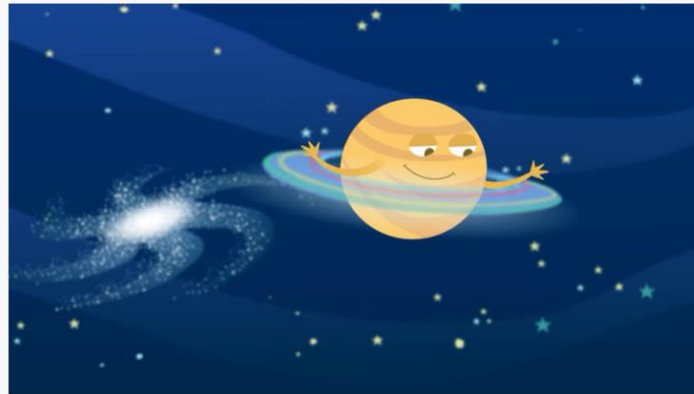
✓ **ENCERRAMENTO/SAÍDA: ÀS17H**

ATIVIDADE POR E-MAIL NÚMERO 79.

QUINTA-FEIRA, DIA 29/10/2020.

A PROPOSTA PARA AULA DE HOJE É ASSISTIR A ESSE VÍDEO SUPER INTERESSANTE QUE FALA SOBRE AS ALGUMAS CURIOSIDADES DE UM PLANETA QUE TEM ANÉIS AO SEU REDOR. VOCÊ SABE QUAL SERIA ESSE PLANETA?

ASSISTA AO VÍDEO E DESCUBRA COM A, PERSONAGEM LUNA, JÚPITER E CLÁUDIO QUAL SERIA ESSE PLANETA CHEIO DE ANÉIS!



Nos Anéis de Saturno 🚀 | O Show da Luna! Episódio Completo 5 | Primeira Temporada | Kids | Infantil

ACESSE O LINK ABAIXO E PRESTE ATENÇÃO A MAIS UM VÍDEO SOBRE O PLANETA DO NOSSO SISTEMA SOLAR!

➔ **NOS ANÉIS DE SATURNO 🚀 | O SHOW DA LUNA! EPISÓDIO COMPLETO 5 | PRIMEIRA TEMPORADA | KIDS | INFANTIL**

<https://www.youtube.com/watch?v=FwAerJvWeCM>

PARA ESSA AULA VOCÊ VAI PRECISAR:

✓ **ASSISTIR O VÍDEO ABAIXO** sugerido pela professora:



<https://www.youtube.com/watch?v=FwAerJvWeCM>

ROTEIRO MATERNAL AULA ON-LINE 75:

SEXTA-FEIRA, 30 DE OUTUBRO DE 2020.

➔ **ORDEM DOS PLANETAS EM RELAÇÃO AO SOL**

OS PLANETAS ESTÃO EM ORDEM SEGUNDO A SUA PROXIMIDADE EM RELAÇÃO AO SOL:

Sol	Mercúrio	Vênus	Terra	Marte	Júpiter	Saturno	Urano	Netuno
-----	----------	-------	-------	-------	---------	---------	-------	--------

A PROPOSTA DE HOJE É CONFCCIONAR O PLANETA QUE POSSUI MUITOS ANÉIS.

SATURNO

- PLANETA GASOSO CONHECIDO POR SEUS ANÉIS COMPOSTOS POR GELO.
- ENCONTRA-SE A 1.429.400.000 KM DO SOL.
- A TEMPERATURA NO PLANETA PODE CHEGAR A -140°C.
- CONSTITUÍDO POR GASES COMO HIDROGÊNIO, HÉLIO E METANO.
- POSSUI 18 SATÉLITES NATURAIS.

✓ **PRECISAREMOS:**

UM DISCO COMPACTO (CD) QUE NINGUÉM USE.

UMA BOLA DE ISOPOR

CORTADOR OU FACA PARA CORTAR A BOLA DE ISOSPOR (**ACOMPANHADO POR UM ADULTO**)

COLA

PAUZINHOS

UM PINCEL

BRILHOS E GLITTER DA COR DESEJADA

TINTAS



ESTAMOS PRONTOS PARA COMEÇAR A CONSTRUIR NOSSO PLANETA ESTELAR SATURNO!
VAMOS CRIAR UM LINDO MODELO DE SATURNO E SEUS ANÉIS.

AS IMAGENS SÃO APENAS SUGESTÕES. VOCÊ PODE DECORAR SATURNO E OS ANÉIS COMO QUISER.

PRIMEIRO, VAMOS COMEÇAR PELOS ANÉIS:

VAMOS DECORAR O CD, QUE VAI REPRESENTAR OS ANÉIS DE SATURNO. NORMALMENTE UMA DAS FACES DO CD É IMPRESSA, POIS É A FACE QUE VAMOS DECORAR COM GLITTER, LANTEJOUHAS, BRILHOS...

TENTAREMOS NÃO DEIXAR ESSE BRILHO NA PARTE CENTRAL DO CD, JÁ QUE É AQUI QUE VOCÊ DEVERÁ COLAR A BOLA DE ISOPOR.

COM O PINCEL, ESPALHE CUIDADOSAMENTE A COLA NO CD. SE VOCÊ QUISER QUE ALGUNS DOS ANÉIS SEJAM DE PRATA E OUTROS DE OURO, ESPALHE A COLA ONDE DESEJA COLOCAR A PRIMEIRA COR E, EM SEGUIDA, POLVILHE O GLITTER SOBRE A COLA ÚMIDA. DEIXE A COLA SECAR COMPLETAMENTE. EM SEGUIDA, REPETIMOS ESTE PROCEDIMENTO NAS DEMAIS ÁREAS. VOCÊ PODE USAR QUANTAS CORES DIFERENTES DESEJAR. MAS LEMBRE-SE DE DEIXAR A COLA DE UMA COR DE SECAR COMPLETAMENTE ANTES DE ADICIONAR A PRÓXIMA COR.



ENQUANTO SECA ... É HORA DE PEDIR AJUDA DE UM ADULTO PARA RECORTAR AO MEIO A BOLA DE ISOPOR. PARA FACILITAR A TAREFA, SUGIRO QUE VOCÊ PINTE UMA FAIXA CIRCULAR NO MEIO DA BOLA QUE O AJUDARÁ A FAZER O CORTE. ENFIE A PONTA DA FACA NO MEIO E ACIMA DA LINHA, COM MUITO CUIDADO PARA QUE NÃO SE DESFAÇA.

PRONTO JÁ TEMOS DUAS METADES DO PLANETA!



VAMOS AGORA PINTAR A BOLA DE ISOPOR COM TINTA, LEMBRANDO O CUIDADO NA HORA DE PINTAR UTILIZANDO SEMPRE UM CAMISETÃO VELHO E FORRANDO A MESA.



COLOQUE UM PALITO EM CADA METADE DA BOLA DE ISOPOR PARA SERVIR DE ALÇA. ASSIM, NÃO SUJARÁ OS DEDOS. COM O PINCEL, APLIQUE COLA E GLITTER NA PARTE REDONDA DE CADA METADE, EXATAMENTE COMO FEZ NO CD. DEIXE A COLA SECAR COMPLETAMENTE.

-VAMOS CONSTRUIR O PLANETA AGORA?

ESPALHE COLA NO CENTRO DO LADO DECORADO DO CD.

PEGUE O CD E COLOQUE O MEIO DA BOLA. QUANDO AS DUAS METADES ESTIVEREM PLANAS CONTRA O CD NOSSO PLANETA SATURNO ESTARÁ QUASE PRONTO.



PRONTINHO:

OLHA COMO FICARÁ NOSSO PLANETA SATURNO!



PARA AULA DE HOJE VAMOS PRECISAR DE:

MATERIAL DE DESENHO, CAMISETÃO DE PINTURA, COLA E TESOURA.

UM DISCO COMPACTO (CD) QUE NINGUÉM DESEJA.

UMA BOLA DE ISOPOR.

CORTADOR OU FACA PARA CORTAR A BOLA DE ISOPOR (ACOMPANHADO POR UM ADULTO).

COLA.

PALITOS PARA APOIAR AS METADES DO ISOPOR (BOLA).

UM PINCEL.

BRILHOS, LANTEJOUHAS E GLITTER DA COR DESEJADA.

MESA E CADEIRA PARA SENTAR-SE BEM ACOMODADO ENQUANTO REALIZA.

JUNTOS FAREMOS UMA SEMANA INTERPLANETÁRIA DE SUCESSO E EXPLORAÇÃO!

COM AMOR E GRATIDÃO PROFESSORA DÉBORA E AUXILIAR DANIELA!